

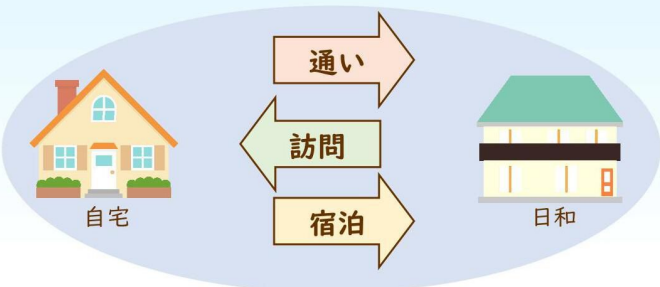


小規模多機能型居宅介護とは

日和への通いによるサービスを中心に、スタッフがご利用者宅を訪問したり、事業所に宿泊したりすることができるサービスです。

利用料は1ヶ月単位の定額料金（介護保険）で、利用できる事業所は1か所です。

※一部の在宅サービスとの併用はできません。



■対象 要支援1・2の方
要介護1～5の方

■営業日 365日

■営業時間 24時間

■登録定員 24名

■通いサービス 12名

(基本) 午前9時から午後5時

■宿泊サービス 5名

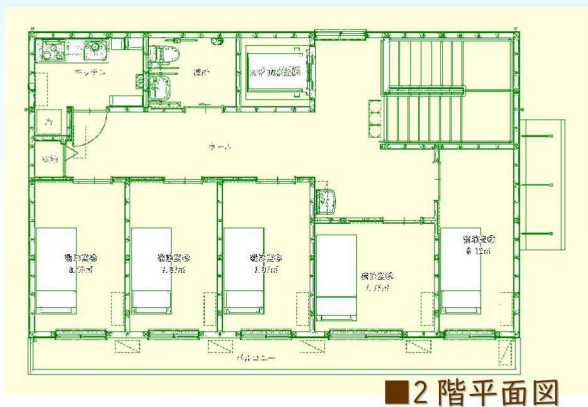
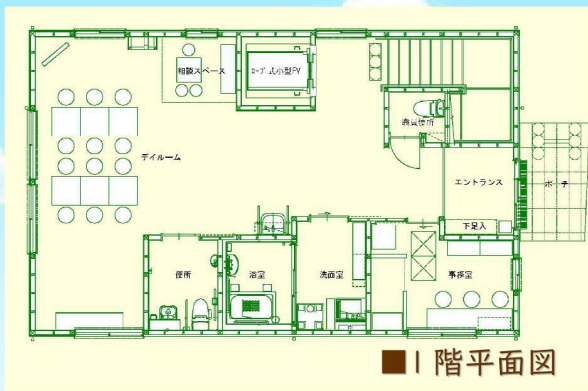
(基本) 午後5時から午前9時

■訪問サービス 24時間

■サービス提供地域

横浜市緑区の一部地域、青葉区の一部地域、都筑区の一部地域

※詳しくはお問合せください



1人ひとりの生活に合わせた支援

- 通い 「朝から夕方」だけでなく、「お風呂」「食事」だけといった短時間の利用も可能です。
- 宿泊 ご家族の急なご都合等でもご利用可能です。
- 訪問 通い以外の時間帯等必要に応じてご自宅に訪問し支援いたします。

日和のご紹介

■1階ダイニング



■浴室とリフト機



南西に面したダイニングは暖かな陽射しに照らされ、1日中ぽかぽか♪宿泊室は全個室で超低床ベッドを導入、浴室にはリフト機器を完備、バリアフリー構造で安楽にお過ごしいただけます。



■宿泊室



■外観



■お食事 季節感を大切にご提供します。



利用料金の目安

- 介護保険分は一部の加算額を除き
1ヶ月単位の定額となります。
- その他の費用はご利用分のお支払と
なります。

1ヶ月の目安（端数処理により誤差有）

要介護1 11,229円

要介護2 16,502円

要介護3 24,004円 +加算+食費+宿泊費等

要介護4 26,493円

要介護5 29,212円

※2018.4月現在 | 割負担の場合



●ご利用には要介護認定が必要です●

1. 相談
事業所に直接ご相談いただくか、市区町村の担当窓口、地域包括支援センター、ケアマネージャー、医療機関等の相談員さんにもご相談いただけます。
2. 見学
ご利用を検討される場合は、事前の見学をお勧めいたします。
3. 契約
費用、サービス内容等ご説明いたします。



小規模多機能型居宅介護 日和-ひより-

〒226-0024 横浜市緑区西八朔町228-2

- JR横浜線「中山駅北口」より青葉台駅行バス乗車
バス停「宮前」下車 徒歩1分
- JR横浜線「十日市場駅」より徒歩13分 (1.1km)
- 東急田園都市線「青葉台駅」より中山駅行バス乗車
バス停「宮前」下車 徒歩1分



事業者番号：1493300378

<http://www.midorinokaze.biz>
hiyori@midorinokaze.biz

【お問合せ】
施設見学もお受けしております
お気軽にお問合せください。

 045-482-3174

小規模多機能型居宅介護

日和

-ひより-



社会福祉法人
みどりの風